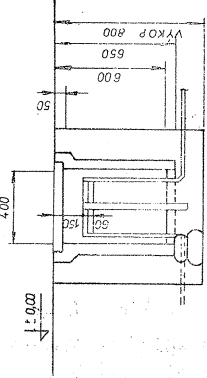
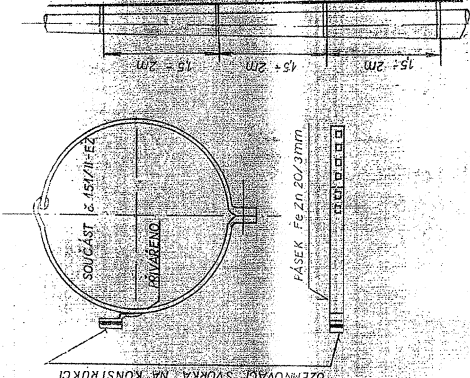


UZEMŇOVACÍ JÍMKA
M 1:20



UCHYCENÍ UZEMŇOVACÍHO
PÁSKU NA STOŽÁRECH



- UZEMŇOVACÍ PÁSEK Fe Zn 30/4mm
- UZEMŇOVACÍ JÍMKA
- PROJEKCE UZEMŇOVACÍHO PÁSKU
- CELKOVÝ ZEMNÍČ Fe Zn 2000 x 250 x 3 mm
- TYČOVÝ ZEMNÍČ ϕ 28 x 2000 mm
- UZEMŇOVACÍ SÍŤ PRO II. ETAPU
- ZEMNÍČ PÁSEK PODCHÁZÍ KABELOVÉ KANÁLY A SLOVÉ KÁBELY
- UZEMŇOVACÍ JE PROVEDENO DLE NORMY ČSN 38182
- CELKOVÝ ODPOR UZEMNĚNÍ NESMÍ PŘEKROČIT HODNOTU 1 Ω
- VZDÁLENOST STUJIN KABELOVÝCH LÁVEK JE 1500 mm
- OPLOECENÍ U TRANSFORMÁTORŮ JE ODMÍTLIVÉ



Název přílohy:

SO 250 TNS TÝNIŠTĚ NAD ORLICÍ, DEMOLICE

SCHÉMA DEMOLIC 7 - Stanoviště transformátorů 110kV

Kontroloval:

Horyna

ING. MARTIN NÁPRAVNÍK

Měřitko: 1:200

Datum: 02/2019

Číslo části a přílohy:

E.2.5

03

DOKUMENT LZE UŽÍVAT POUZE VE SMYSLU PŘÍSLUŠNÉ SMLOUVY O DÍLO, ŽÁDNÁ JEHO ČÁST NEMŮŽE BYT DLE ZÁKONA č. 121/2000 Sb. KOPÍROVÁNA NEBO JINYM ZPŮSOBEM ROZŠÍŘOVÁNA BEZ SOUHLASU SUDOP PRAHA a.s.